

◇構造計算適合性判定業務実績◇

2017年02月末現在

■ 事前審査・事前審査後本申請件数・棟数

※事前審査終了後、本申請受付・処理した物件数

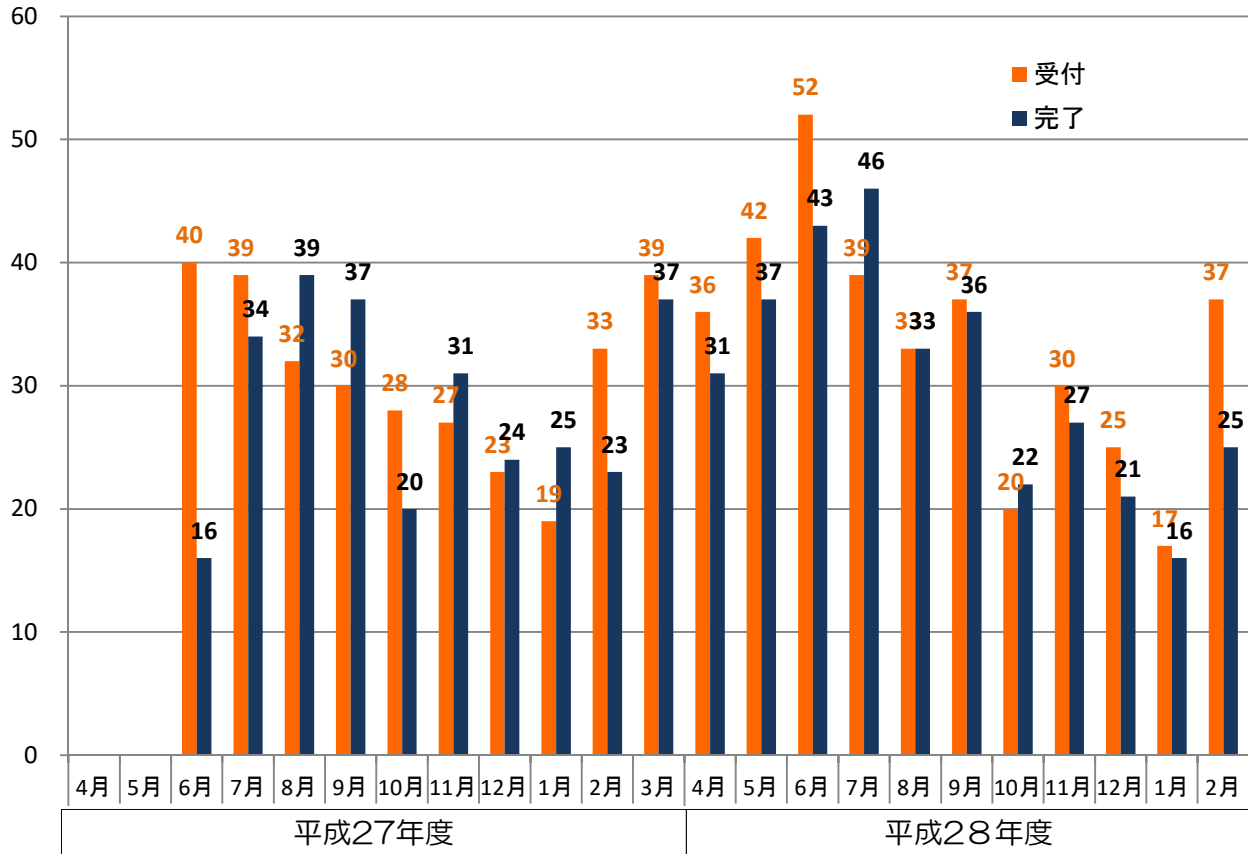
上段：件数
下段：(棟数)

	事前審査						本申請（事前審査あり）						本申請（事前審査なし）					
	受付			終了			受付※			終了※			受付			終了		
	H28	H27	計	H28	H27	計	H28	H27	計	H28	H27	計	H28	H27	計	H28	H27	計
4月	32 (36)	0 (0)	32 (36)	30 (31)	0 (0)	30 (31)	37 (38)	0 (0)	37 (38)	32 (33)	0 (0)	32 (33)	0 (0)	0 (0)	0 (0)	1 (1)	0 (0)	1 (1)
5月	34 (42)	0 (0)	34 (42)	28 (37)	0 (0)	28 (37)	27 (35)	0 (0)	27 (35)	29 (37)	0 (0)	29 (37)	0 (0)	0 (0)	0 (0)	2 (3)	0 (0)	2 (3)
6月	48 (52)	37 (40)	85 (92)	38 (43)	16 (16)	54 (59)	35 (40)	12 (12)	47 (52)	35 (38)	12 (12)	47 (50)	0 (0)	25 (29)	25 (29)	0 (0)	40 (45)	40 (45)
7月	32 (39)	37 (39)	69 (78)	40 (46)	31 (34)	71 (80)	45 (51)	31 (32)	76 (83)	46 (53)	27 (28)	73 (81)	1 (2)	0 (0)	1 (2)	0 (0)	9 (11)	9 (11)
8月	27 (33)	27 (32)	54 (65)	28 (33)	36 (39)	64 (72)	30 (34)	35 (38)	5 (5)	29 (34)	36 (40)	65 (74)	0 (0)	2 (4)	2 (4)	0 (0)	3 (3)	3 (3)
9月	32 (37)	28 (30)	60 (67)	29 (36)	31 (37)	60 (73)	29 (36)	29 (36)	58 (72)	27 (34)	25 (29)	52 (63)	1 (1)	0 (0)	1 (1)	1 (1)	1 (3)	2 (4)
10月	20 (20)	25 (28)	45 (48)	21 (22)	20 (20)	41 (42)	27 (31)	23 (23)	50 (54)	29 (32)	28 (31)	57 (63)	2 (4)	1 (2)	3 (6)	1 (2)	3 (4)	4 (6)
11月	27 (30)	23 (27)	50 (57)	25 (27)	27 (31)	52 (58)	27 (28)	27 (31)	54 (59)	27 (28)	23 (27)	50 (55)	0 (0)	1 (1)	1 (1)	1 (3)	1 (1)	2 (4)
12月	21 (25)	21 (23)	42 (48)	19 (21)	22 (24)	41 (45)	21 (23)	17 (18)	38 (41)	21 (22)	21 (22)	42 (44)	0 (0)	0 (0)	0 (0)	1 (1)	0 (0)	1 (1)
1月	15 (17)	18 (19)	33 (36)	14 (16)	22 (25)	36 (41)	14 (15)	22 (24)	36 (39)	17 (20)	21 (23)	38 (43)	2 (2)	1 (1)	3 (3)	0 (0)	0 (0)	0 (0)
2月	32 (37)	28 (33)	60 (70)	21 (25)	21 (23)	42 (48)	25 (32)	23 (27)	48 (59)	21 (28)	22 (26)	43 (54)	1 (1)	1 (1)	2 (2)	1 (1)	0 (0)	1 (1)
3月		36 (39)	36 (39)		33 (37)	33 (37)	0 (0)	31 (34)	31 (34)	0 (0)	31 (34)	31 (34)	0 (0)	5 (5)	5 (5)	0 (0)	4 (4)	4 (4)
計	320 (368)	280 (310)	600 (678)	293 (337)	259 (286)	552 (623)	317 (363)	250 (275)	507 (571)	313 (359)	246 (272)	559 (631)	7 (10)	36 (43)	43 (53)	8 (12)	61 (71)	69 (83)

事前審査中物件数 32 件
2017年02月末現在 38 棟

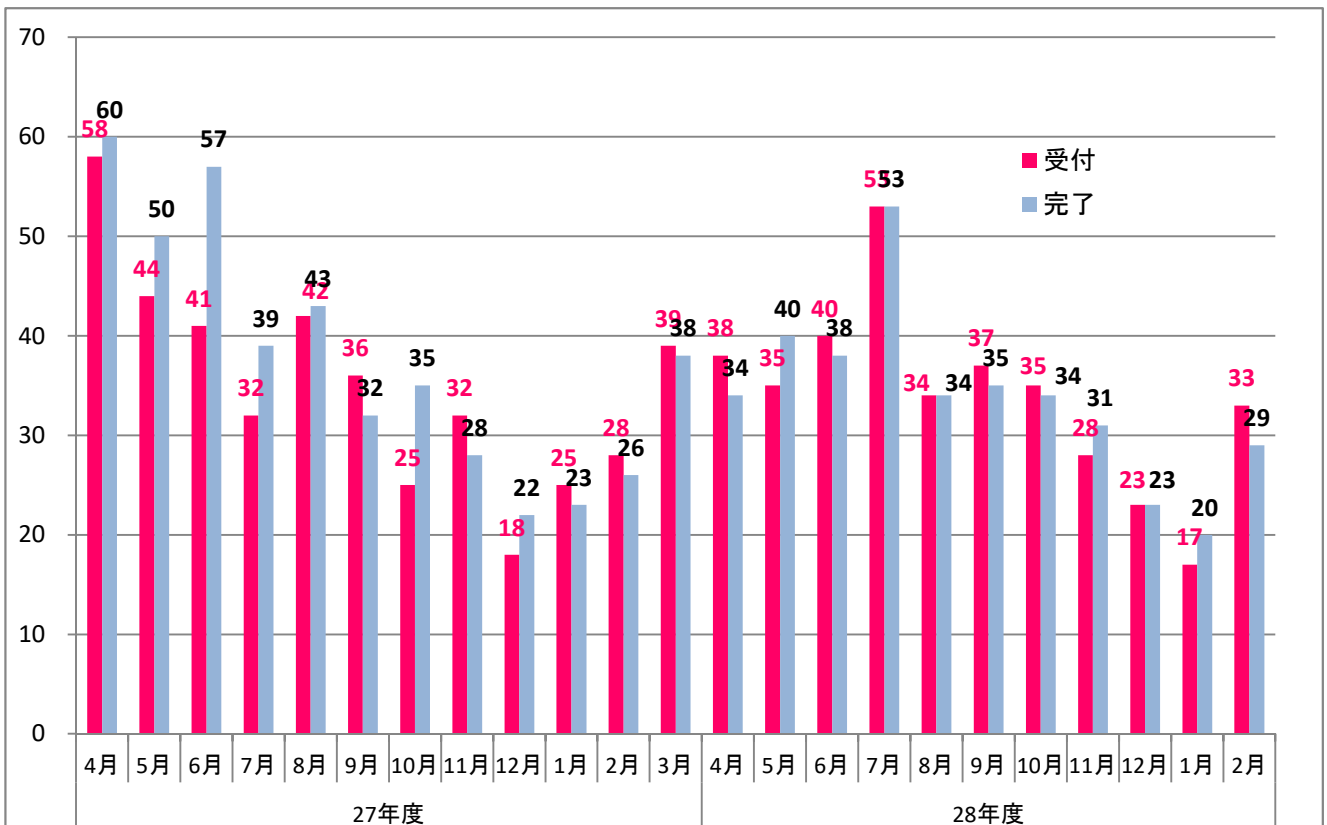
■ 事前審査(受付・完了推移グラフ)

単位:棟

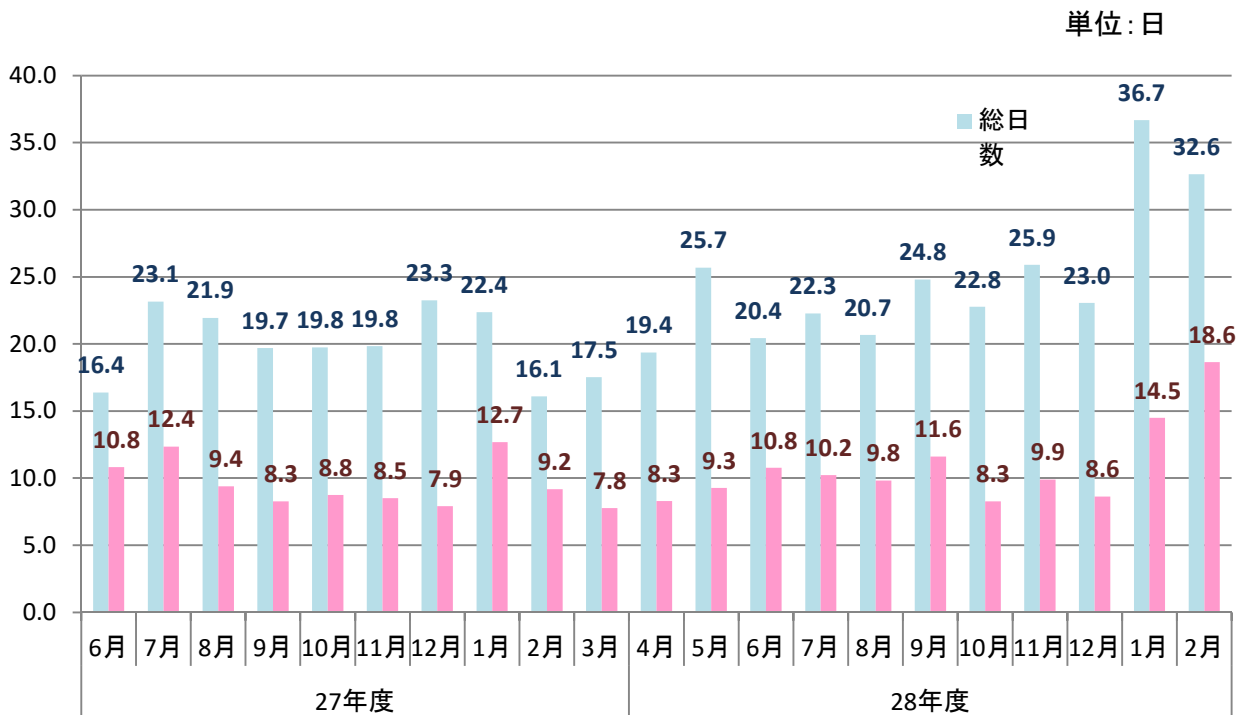


■ 本審査(受付・完了推移グラフ)

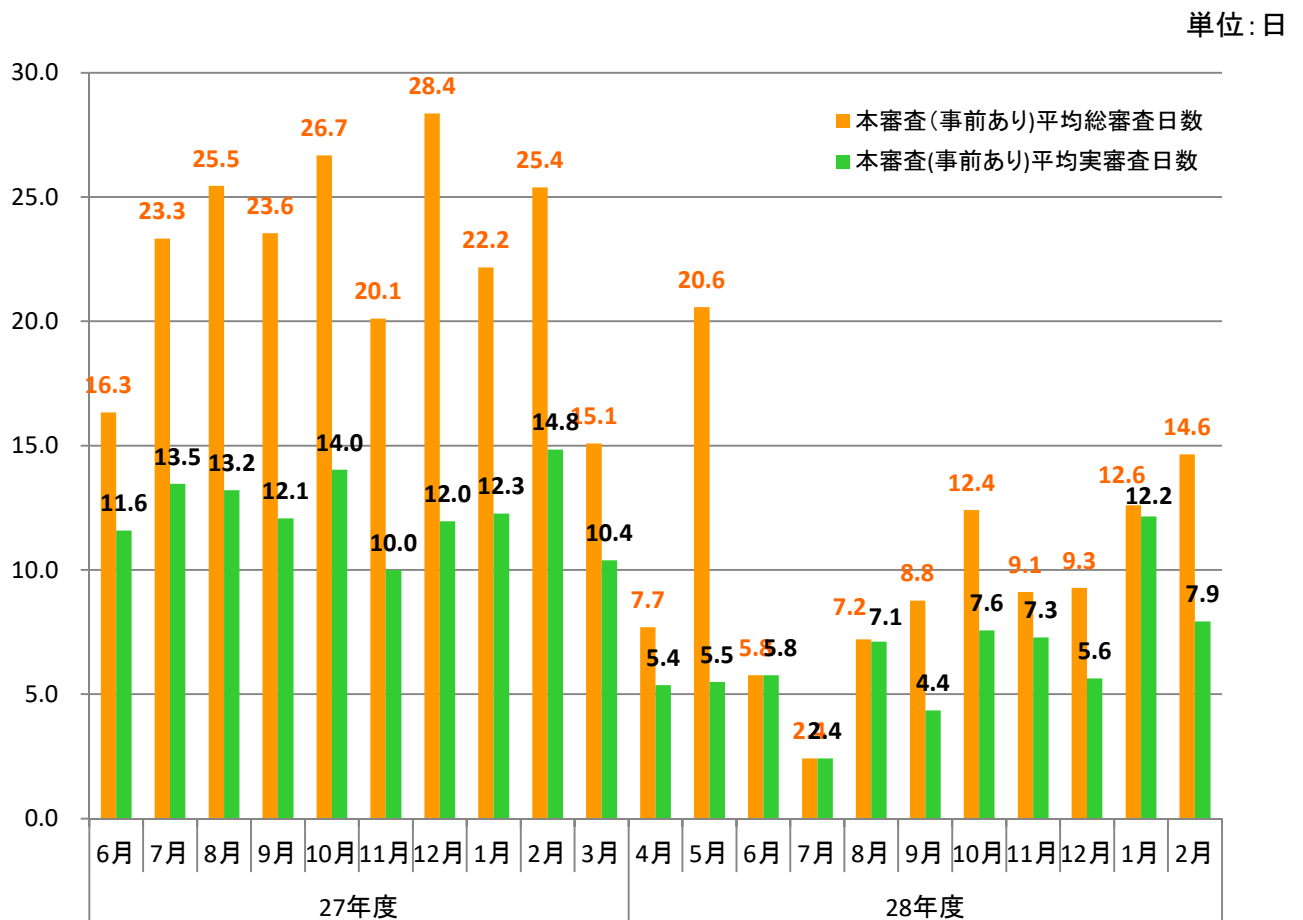
単位:棟



■ 事前審査完了平均日数（棟計算）



■ 本審査完了平均日数（棟計算）



■ 年度別業務実績

※平成27年6月～ 法改正による直接申請の受付数および処理数含む

	受付		判定結果通知済		(判定結果通知内訳)					
					適合		不適合		取下げ	
	件数	棟数	件数	棟数	件数	棟数	件数	棟数	件数	棟数
平成19年度	445	543	363	433	355	424	4	4	4	5
平成20年度	788	1,049	839	1,118	830	1,107	0	0	9	11
平成21年度	518	611	529	628	527	625	0	0	2	3
平成22年度	557	688	550	673	549	672	0	0	1	1
平成23年度	593	731	602	744	601	742	0	0	1	2
平成24年度	591	712	578	695	574	688	0	0	4	7
平成25年度	599	700	610	716	607	713	0	0	3	3
平成26年度	553	669	541	656	540	655	0	0	1	1
平成27年度	365	420	391	453	390	452	0	0	1	1
平成28年度	324	373	321	371	299	371	0	0	0	0
計	5,333	6,496	5,324	6,487	5,272	6,449	4	4	26	34