

◇構造計算適合性判定業務実績◇

2018年01月末現在

■ 事前審査・事前審査後本申請件数・棟数

※事前審査終了後、本申請受付・処理した物件数

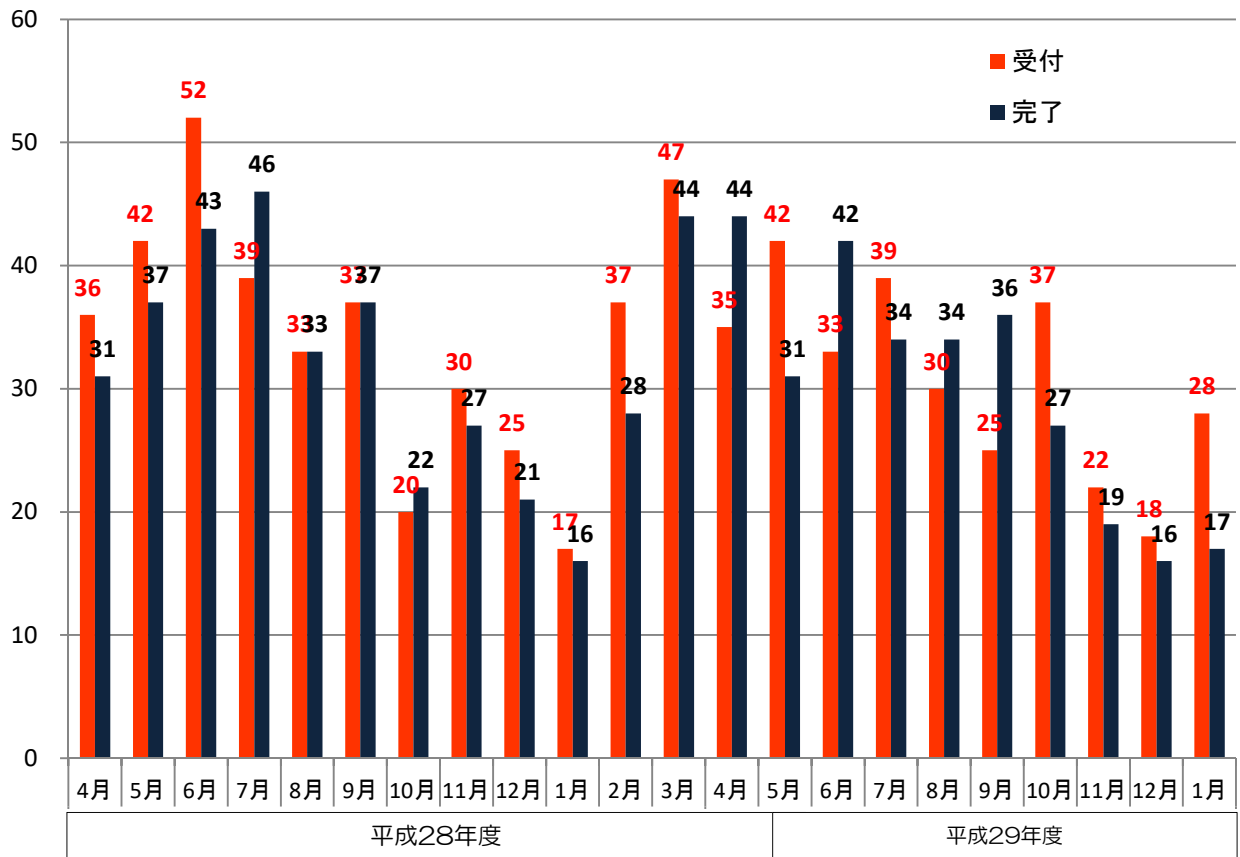
上段：件数  
下段：(棟数)

	事前審査						本申請（事前審査あり）						本申請（事前審査なし）					
	受付			終了			受付※			終了※			受付			終了		
	H29	H28	計	H29	H28	計	H29	H28	計	H29	H28	計	H29	H28	計	H29	H28	計
4月	33 (35)	32 (36)	65 (71)	41 (44)	30 (31)	71 (75)	38 (39)	37 (38)	75 (77)	36 (37)	32 (33)	68 (70)	1 (1)	0 (0)	1 (1)	3 (3)	1 (1)	4 (4)
5月	37 (42)	34 (42)	71 (84)	28 (31)	28 (37)	56 (68)	27 (32)	27 (35)	54 (67)	33 (38)	29 (37)	62 (75)	0 (0)	0 (0)	0 (0)	2 (2)	2 (3)	4 (5)
6月	29 (33)	48 (52)	77 (85)	37 (42)	38 (43)	75 (85)	30 (34)	35 (40)	65 (74)	28 (33)	35 (38)	63 (71)	2 (2)	0 (0)	2 (2)	1 (1)	0 (0)	1 (1)
7月	35 (39)	32 (39)	67 (78)	30 (34)	40 (46)	70 (80)	38 (43)	45 (51)	83 (94)	35 (40)	46 (53)	81 (93)	0 (0)	1 (2)	1 (2)	1 (1)	0 (0)	1 (1)
8月	28 (30)	27 (33)	55 (63)	33 (34)	28 (33)	61 (67)	37 (37)	30 (34)	67 (71)	34 (35)	29 (34)	63 (69)	0 (0)	0 (0)	0 (0)	1 (2)	0 (0)	1 (2)
9月	24 (25)	32 (37)	56 (62)	32 (36)	30 (37)	62 (73)	33 (38)	29 (36)	62 (74)	38 (44)	27 (34)	65 (78)	0 (0)	1 (1)	1 (1)	0 (0)	1 (1)	1 (1)
10月	33 (37)	20 (20)	53 (57)	24 (27)	21 (22)	45 (49)	27 (28)	27 (31)	54 (59)	25 (29)	29 (32)	54 (61)	1 (1)	2 (4)	3 (5)	2 (4)	1 (2)	3 (6)
11月	21 (22)	27 (30)	48 (52)	17 (19)	25 (27)	42 (46)	21 (24)	27 (28)	48 (52)	19 (21)	27 (28)	46 (49)	0 (0)	0 (0)	0 (0)	0 (0)	1 (3)	1 (3)
12月	16 (18)	21 (25)	37 (43)	16 (16)	19 (21)	35 (37)	20 (20)	21 (23)	41 (43)	23 (24)	21 (22)	44 (46)	1 (1)	0 (0)	1 (1)	0 (0)	1 (1)	1 (1)
1月	26 (28)	15 (17)	41 (45)	14 (17)	14 (16)	28 (33)	19 (24)	14 (15)	33 (39)	17 (22)	17 (20)	34 (42)	1 (3)	2 (2)	3 (5)	1 (1)	0 (0)	1 (1)
2月		32 (37)	32 (37)		23 (28)	23 (28)		25 (32)	25 (32)		21 (28)	21 (28)		1 (1)	1 (1)		1 (1)	1 (1)
3月		43 (47)	43 (47)		40 (44)	40 (44)		37 (43)	37 (43)		35 (40)	35 (40)		4 (7)	4 (7)		1 (1)	1 (1)
計	282 (309)	363 (415)	645 (724)	272 (300)	336 (385)	608 (685)	290 (319)	354 (406)	644 (725)	288 (323)	348 (399)	636 (722)	6 (8)	11 (17)	17 (25)	11 (14)	9 (13)	20 (27)

事前審査中物件数 27 件  
2018年01月末現在 32 棟

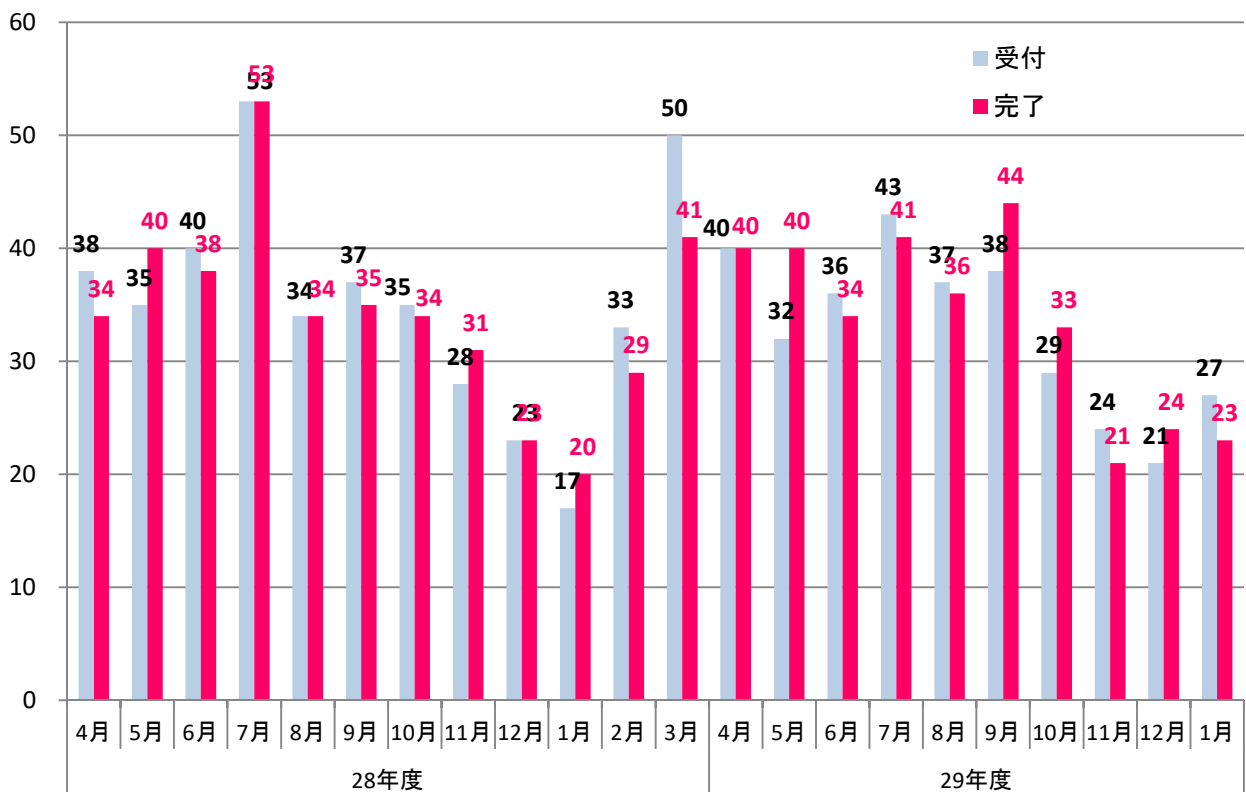
■ 事前審査(受付・完了推移グラフ)

単位:棟



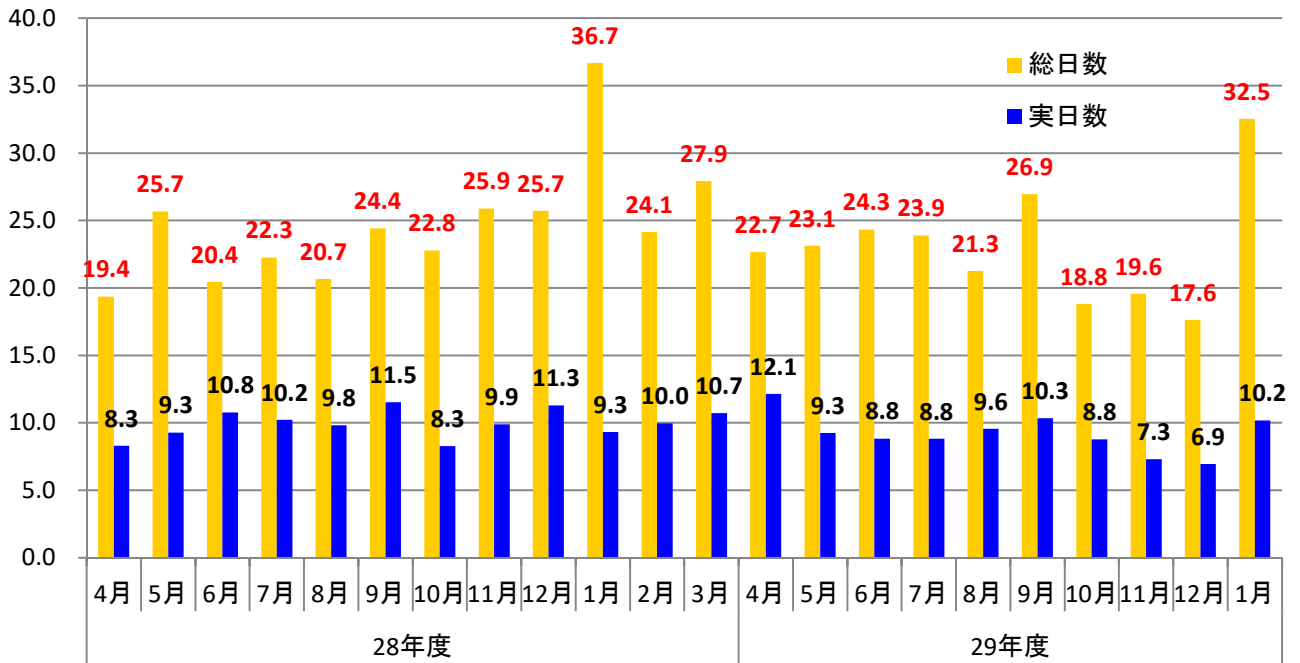
■ 本審査(受付・完了推移グラフ)

単位:棟



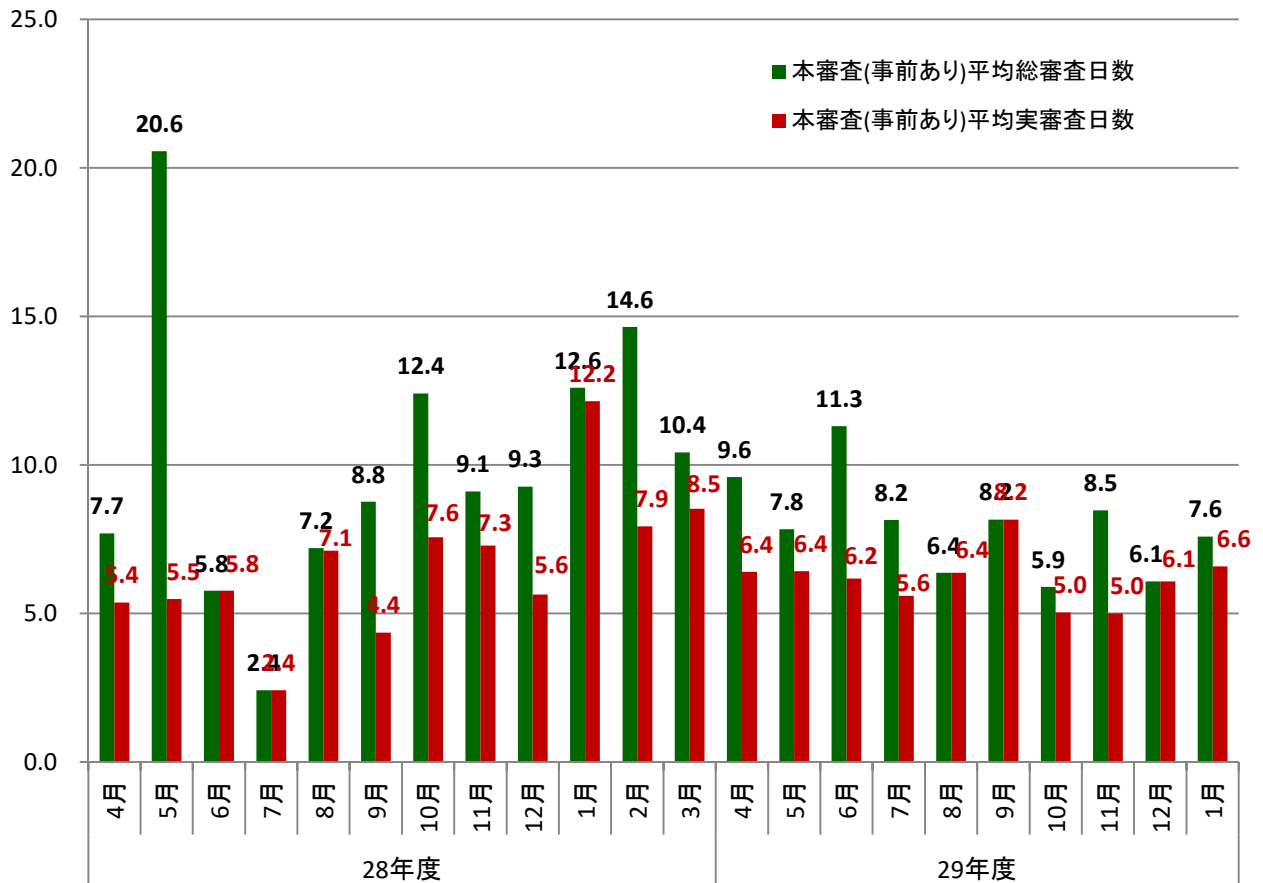
■ 事前審査完了平均日数（棟計算）

単位：日



■ 本審査完了平均日数（棟計算）

単位：日



## ■ 年度別業務実績

※平成27年6月～ 法改正による直接申請の受付数および処理数含む

	受付		判定結果通知済		(判定結果通知内訳)					
					適合		不適合		取下げ	
	件数	棟数	件数	棟数	件数	棟数	件数	棟数	件数	棟数
平成19年度	445	543	363	433	355	424	4	4	4	5
平成20年度	788	1,049	839	1,118	830	1,107	0	0	9	11
平成21年度	518	611	529	628	527	625	0	0	2	3
平成22年度	557	688	550	673	549	672	0	0	1	1
平成23年度	593	731	602	744	601	742	0	0	1	2
平成24年度	591	712	578	695	574	688	0	0	4	7
平成25年度	599	700	610	716	607	713	0	0	3	3
平成26年度	553	669	541	656	540	655	0	0	1	1
平成27年度	365	420	391	453	390	452	0	0	1	1
平成28年度	365	423	357	412	357	412	0	0	0	1
平成29年度	296	327	304	336	302	331	0	0	0	1
計	5,670	6,873	5,664	6,864	5,632	6,821	4	4	26	36