

◇構造計算適合性判定業務実績◇

2019年03月末現在

■ 事前審査・事前審査後本申請件数・棟数

※事前審査終了後、本申請受付・処理した物件数

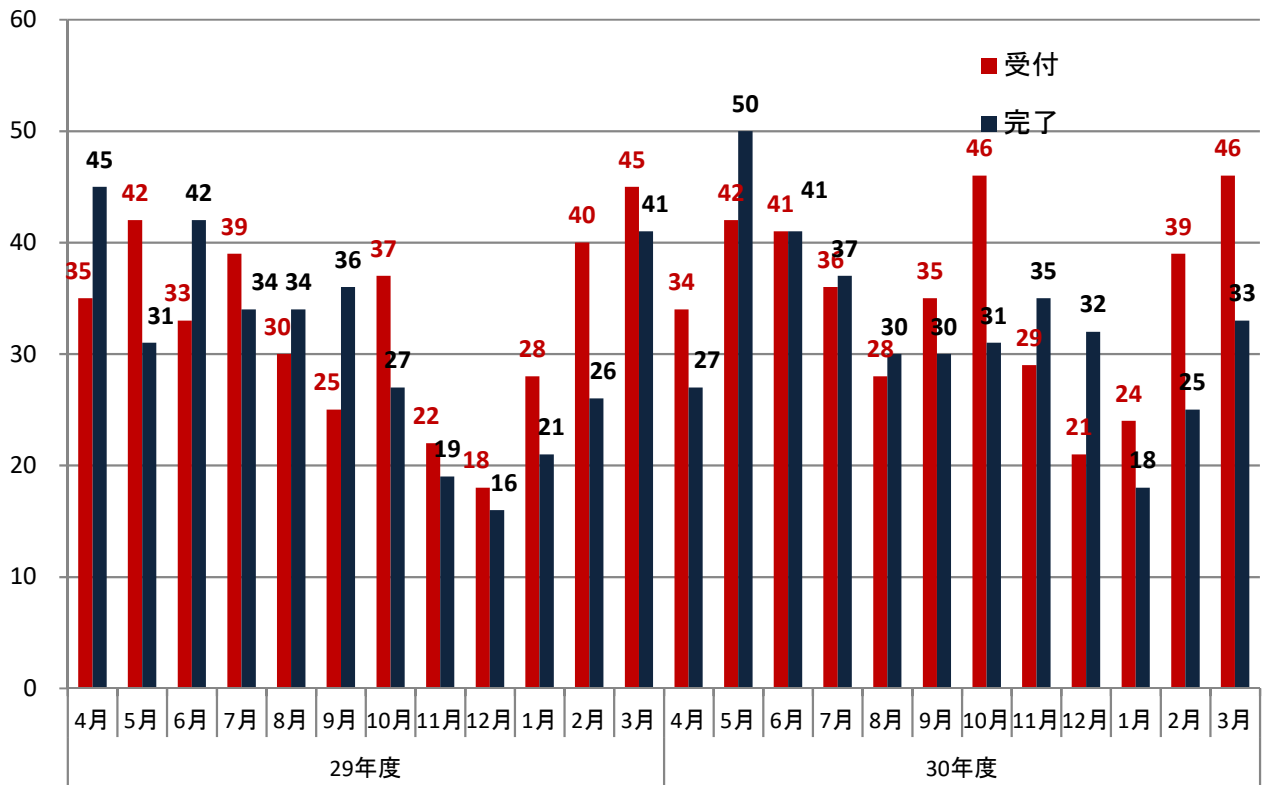
上段：件数
下段：(棟数)

	事前審査						本申請（事前審査あり）						本申請（事前審査なし）					
	受付			終了			受付※			終了※			受付			終了		
	H30	H29	計	H30	H29	計	H30	H29	計	H30	H29	計	H30	H29	計	H30	H29	計
4月	27 (34)	33 (35)	60 (69)	26 (27)	42 (45)	68 (72)	25 (31)	38 (39)	63 (70)	29 (30)	36 (37)	65 (67)	4 (0)	1 (1)	5 (1)	2 (2)	3 (3)	5 (5)
5月	38 (42)	37 (42)	75 (84)	31 (50)	28 (31)	59 (81)	26 (50)	27 (32)	53 (82)	25 (44)	33 (38)	58 (82)	5 (0)	0 (0)	5 (0)	2 (2)	2 (2)	4 (4)
6月	37 (41)	29 (33)	66 (74)	37 (41)	37 (42)	74 (83)	33 (34)	30 (34)	63 (68)	30 (31)	28 (33)	58 (64)	0 (0)	2 (2)	2 (2)	3 (4)	1 (1)	4 (5)
7月	36 (36)	35 (39)	71 (75)	33 (37)	30 (34)	63 (71)	37 (43)	38 (43)	75 (86)	37 (41)	35 (40)	72 (81)	1 (0)	0 (0)	1 (0)	2 (2)	1 (1)	3 (3)
8月	23 (28)	28 (30)	51 (58)	29 (30)	33 (34)	62 (64)	29 (34)	37 (37)	66 (71)	29 (33)	34 (35)	63 (68)	2 (0)	0 (0)	2 (0)	1 (1)	1 (2)	2 (3)
9月	28 (35)	24 (25)	52 (60)	25 (30)	32 (36)	57 (66)	25 (29)	33 (38)	58 (67)	21 (21)	38 (44)	59 (65)	1 (0)	0 (0)	1 (0)	3 (3)	0 (0)	3 (3)
10月	29 (46)	33 (37)	62 (83)	27 (31)	24 (27)	51 (58)	27 (32)	27 (28)	54 (60)	30 (36)	25 (29)	55 (65)	2 (0)	1 (1)	3 (1)	2 (2)	2 (4)	4 (6)
11月	24 (29)	21 (22)	45 (51)	27 (35)	17 (19)	44 (54)	32 (44)	21 (24)	53 (68)	31 (40)	19 (21)	50 (61)	1 (0)	0 (0)	1 (0)	1 (1)	0 (0)	1 (1)
12月	18 (21)	16 (18)	34 (39)	19 (32)	16 (16)	35 (48)	21 (27)	20 (20)	41 (47)	24 (31)	23 (24)	47 (55)	1 (0)	1 (1)	2 (1)	0 (0)	0 (0)	0 (0)
1月	19 (24)	26 (28)	45 (52)	15 (18)	18 (21)	33 (39)	12 (23)	19 (24)	31 (47)	13 (22)	17 (22)	30 (44)	0 (0)	1 (3)	1 (3)	2 (2)	1 (1)	3 (3)
2月	34 (39)	34 (40)	68 (79)	22 (25)	23 (26)	45 (51)	21 (27)	24 (26)	45 (53)	17 (22)	21 (23)	38 (45)	2 (0)	1 (1)	3 (1)	1 (1)	1 (3)	2 (4)
3月	38 (46)	28 (45)	66 (91)	29 (33)	33 (39)	62 (72)	35 (51)	43 (51)	78 (102)	34 (41)	47 (55)	81 (96)	3 (0)	2 (2)	5 (2)	1 (1)	1 (1)	2 (2)
計	351 (421)	344 (394)	695 (815)	320 (389)	333 (370)	653 (759)	323 (425)	357 (396)	680 (821)	320 (392)	356 (401)	676 (793)	22 (0)	9 (11)	31 (11)	20 (21)	13 (18)	33 (39)

◇ 2019年03月末現在 ◇
事前審査中物件数
30 件
37 棟

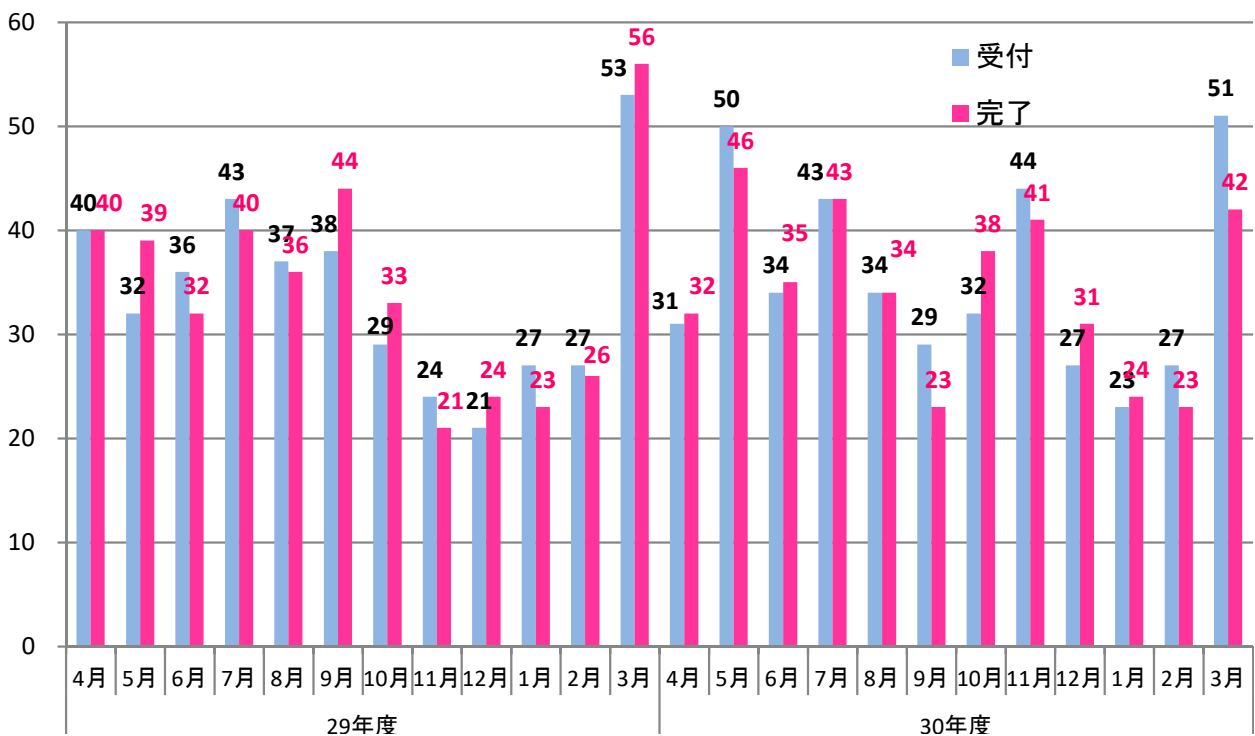
■ 事前審査(受付・完了推移グラフ)

単位:棟



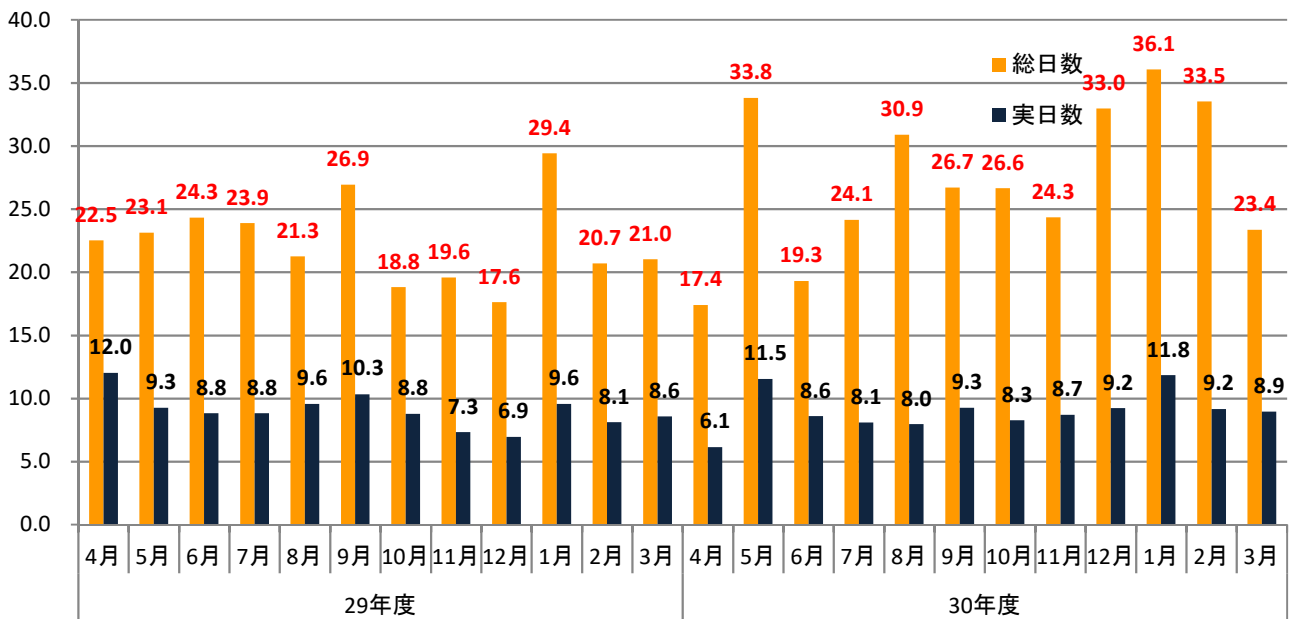
■ 本審査(受付・完了推移グラフ)

単位:棟 (完了:取下げ含む)



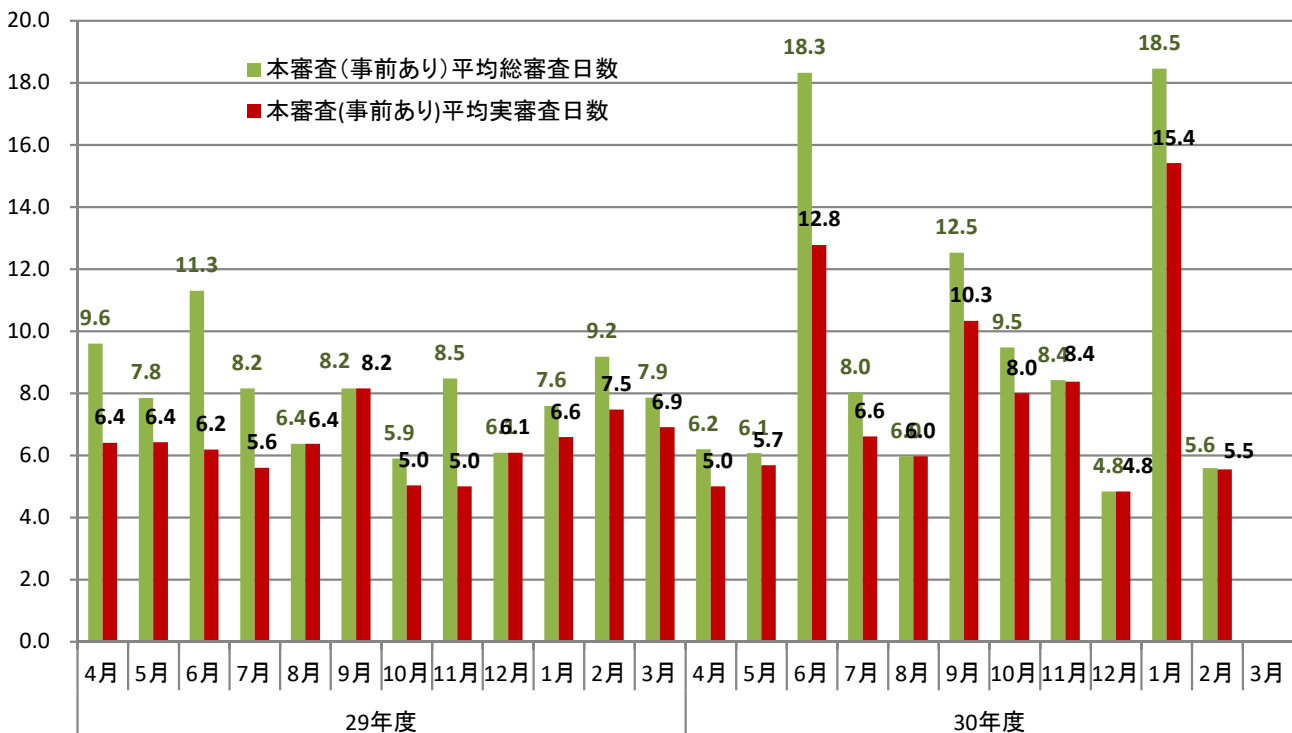
■ 事前審査完了平均日数（棟計算）

単位：日



■ 本審査完了平均日数（棟計算）

単位：日



■ 年度別業務実績

※平成27年6月～ 法改正による直接申請の受付数および処理数含む

	受付		判定結果通知済		適合		不適合		取下げ	
	件数	棟数	件数	棟数	件数	棟数	件数	棟数	件数	棟数
平成19年度	445	543	363	433	355	424	4	4	4	5
平成20年度	788	1,049	839	1,118	830	1,107	0	0	9	11
平成21年度	518	611	529	628	527	625	0	0	2	3
平成22年度	557	688	550	673	549	672	0	0	1	1
平成23年度	593	731	602	744	601	742	0	0	1	2
平成24年度	591	712	578	695	574	688	0	0	4	7
平成25年度	599	700	610	716	607	713	0	0	3	3
平成26年度	553	669	541	656	540	655	0	0	1	1
平成27年度	365	420	391	453	390	452	0	0	1	1
平成28年度	365	423	357	412	357	412	0	0	0	1
平成29年度	366	407	370	414	372	413	0	0	0	1
平成30年度	345	425	340	413	339	412	0	0	1	1
計	5,740	6,953	5,730	6,942	5,702	6,903	4	4	26	36